



# EBEC 2020

Encuentro de Becarías de Posgrado de la UNLP



## EJEMPLOS DE RESÚMENES GRÁFICOS.

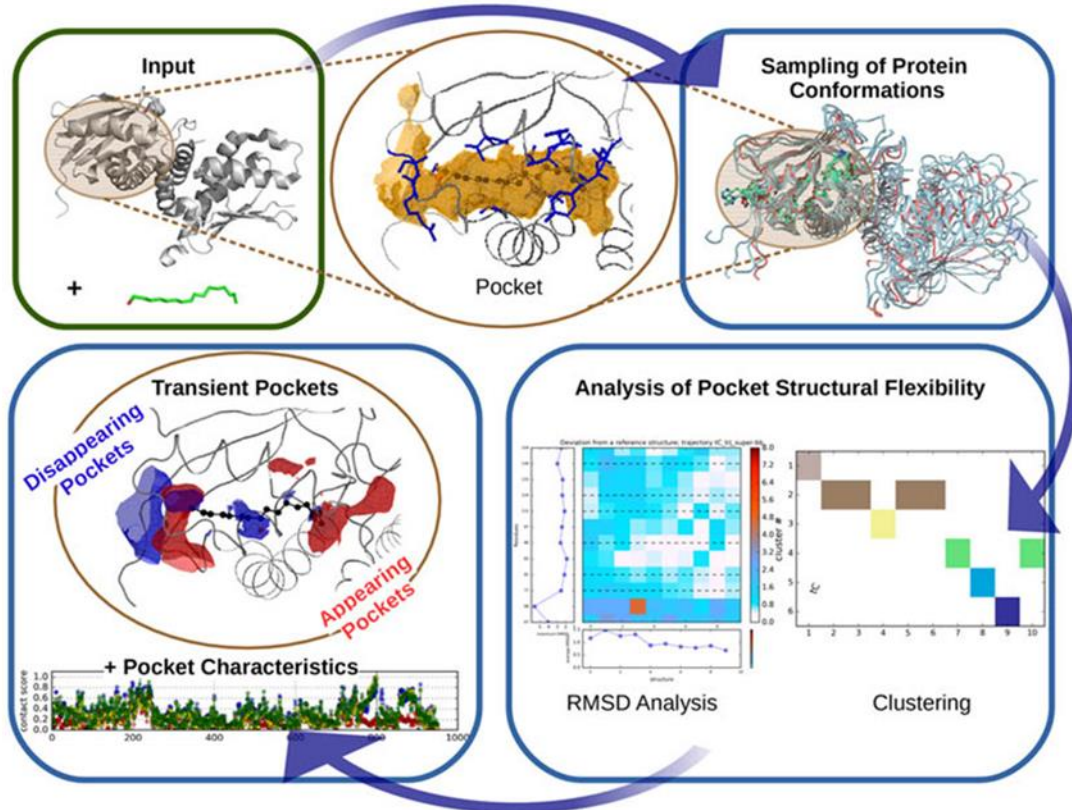
El resumen gráfico sobre tu investigación debes adjuntarlo en el formulario de inscripción en formato .JPEG. Debe tener una resolución mínima de 300 dpi, y una proporción aproximada de 1:1,5.

Aclaración: Si bien los siguientes ejemplos contienen palabras en inglés, te sugerimos hacerlo en castellano. No es necesario que le agregues marco a la imagen.

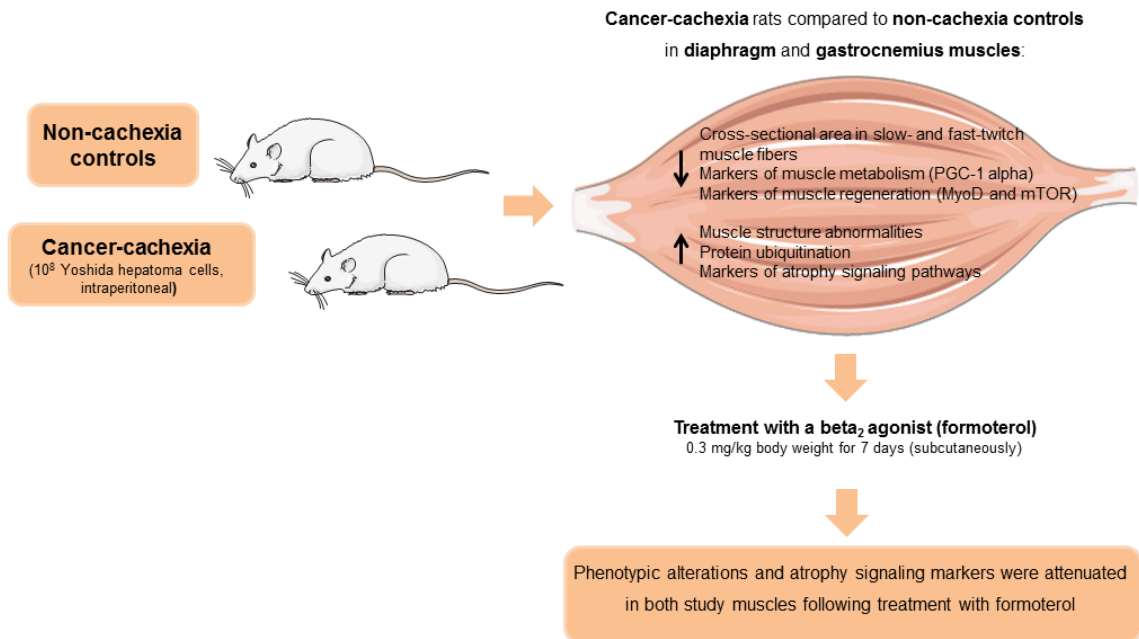
En el siguiente link podés ver un tutorial sobre como guardar una diapositiva de PowerPoint en formato JPEG:

<https://www.youtube.com/watch?v=BxcP8l6On6c>

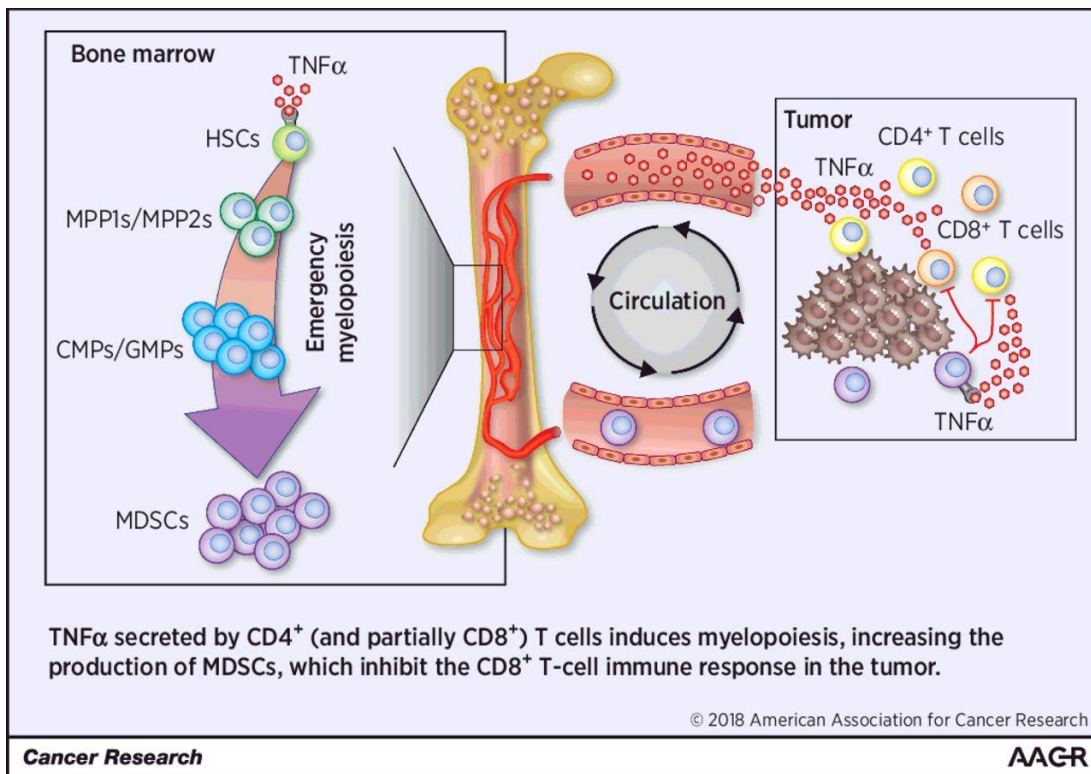
## Ejemplo 1



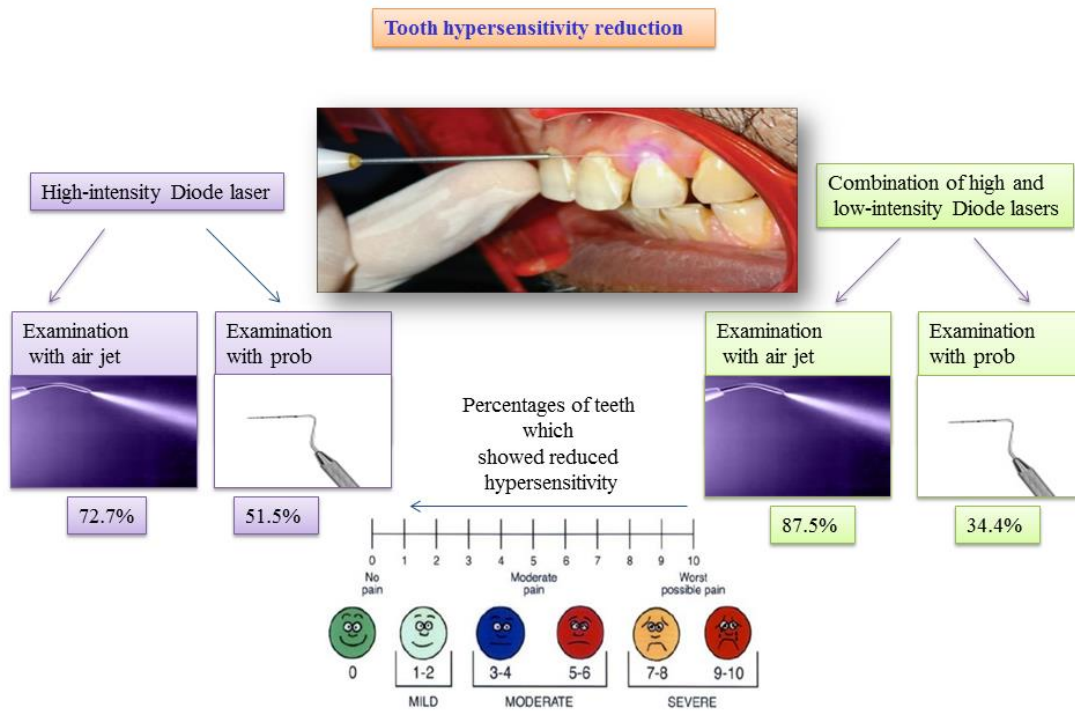
## Ejemplo 2



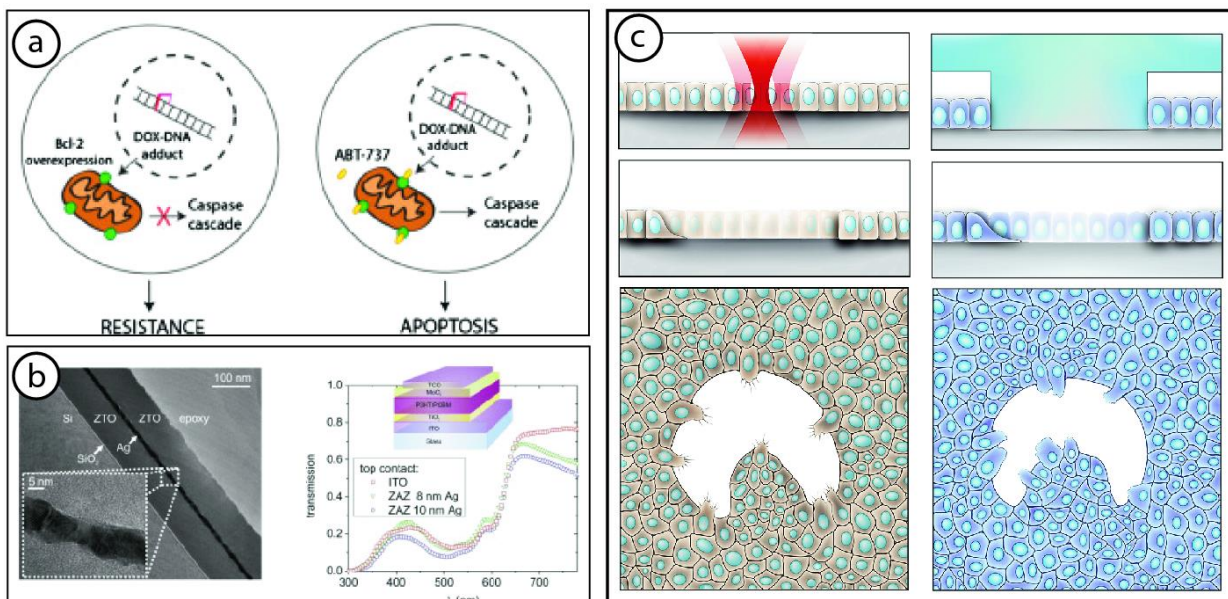
### Ejemplo 3



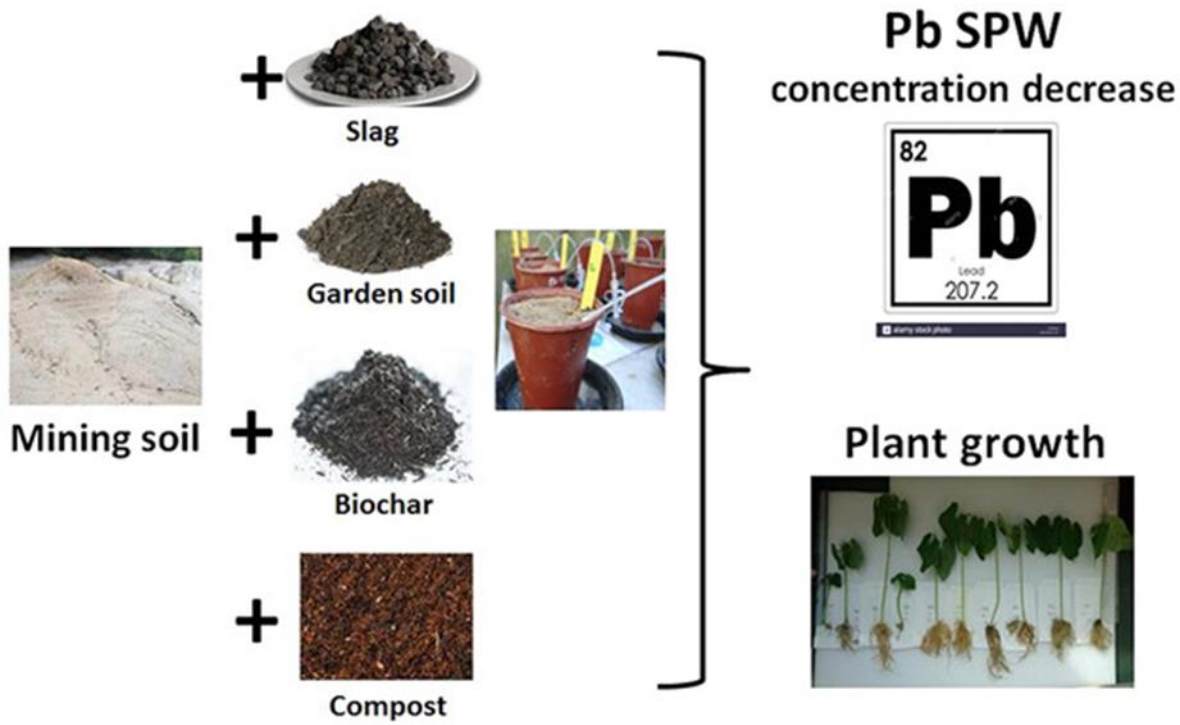
### Ejemplo 4



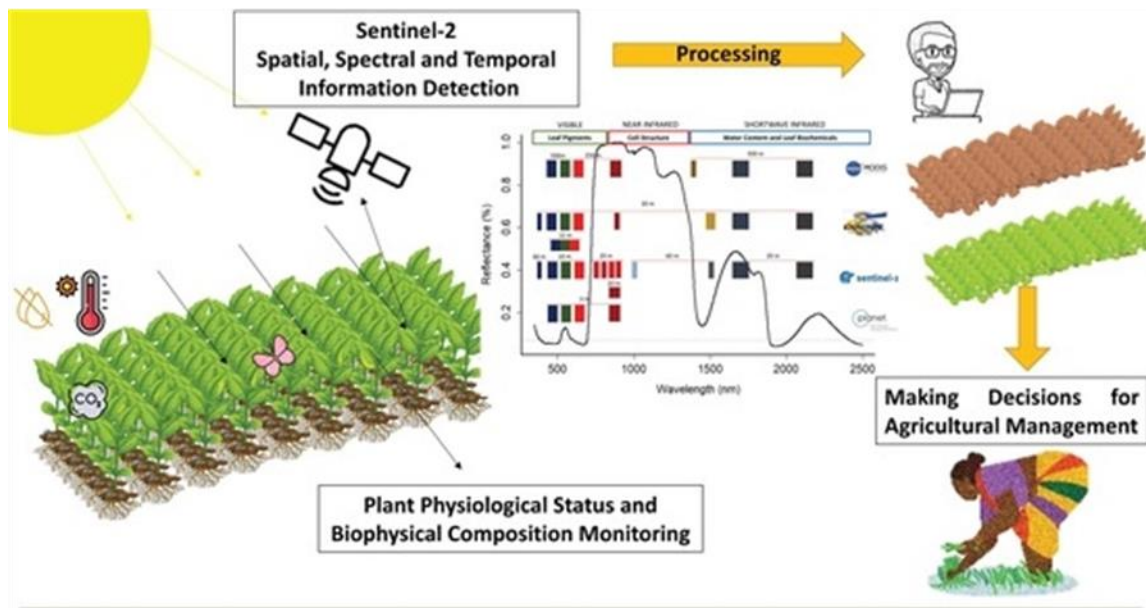
## Ejemplo 5



## Ejemplo 6



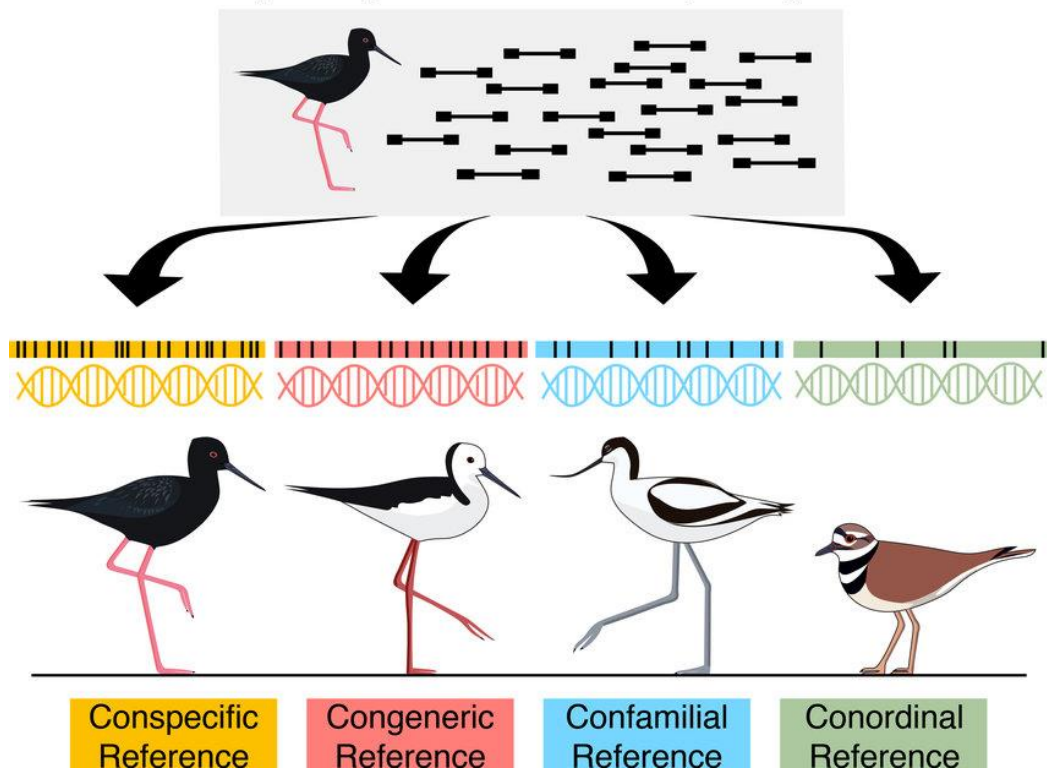
## Ejemplo 7



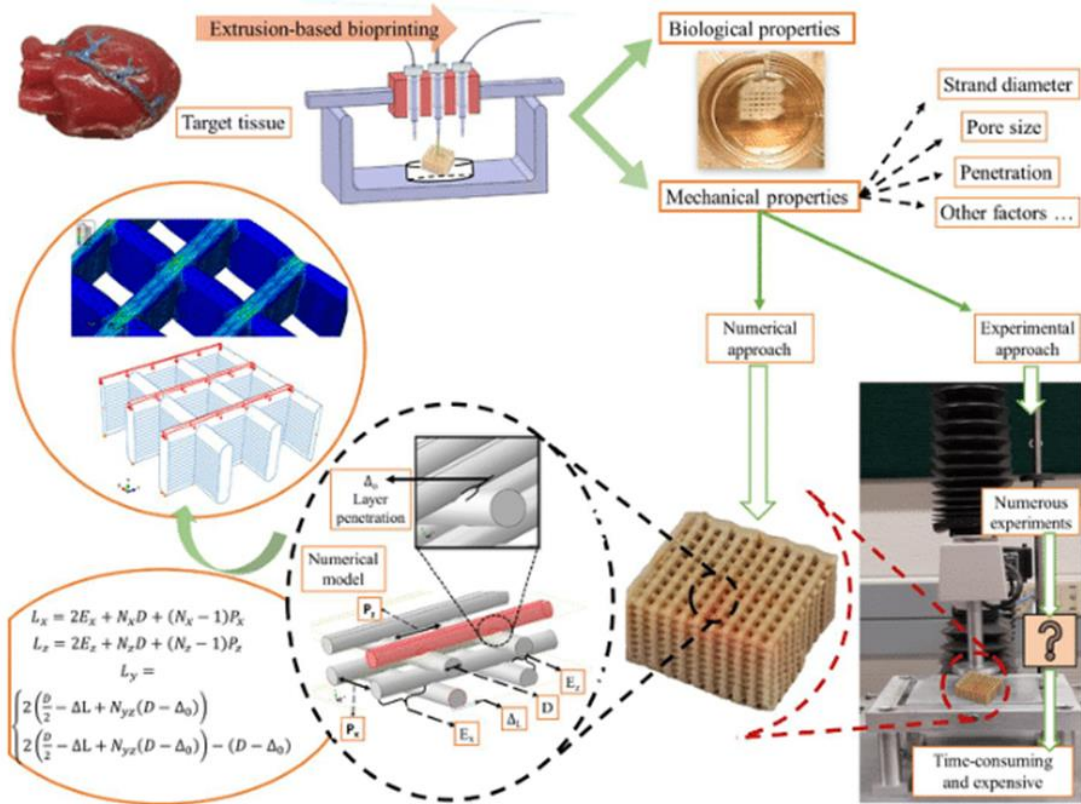
Remote sensing for agriculture monitoring: Sentinel-2 features and precision agriculture

## Ejemplo 8

Critically endangered kakī GBS and Resequencing Reads

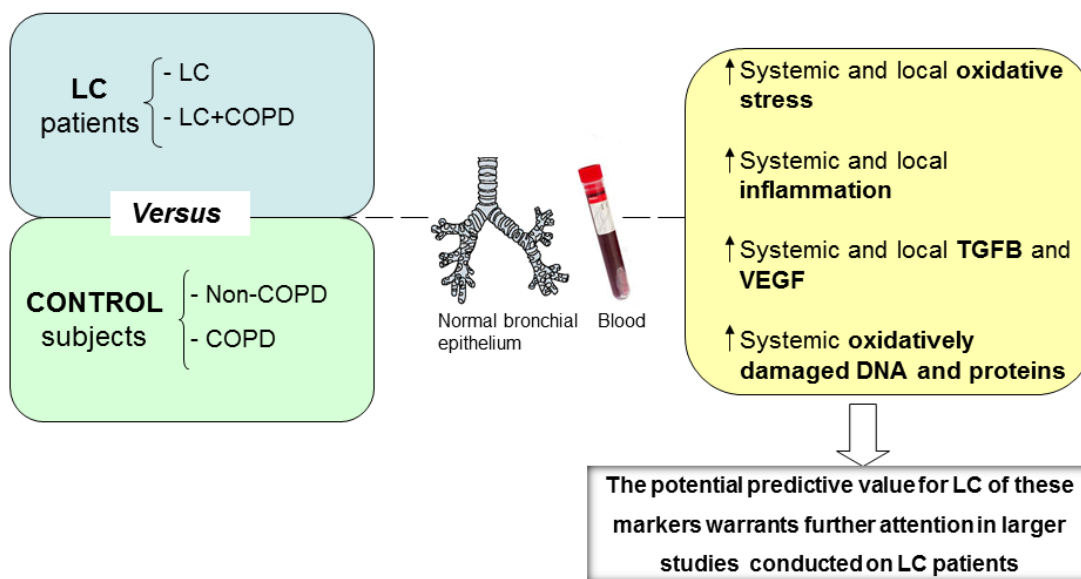


## Ejemplo 9



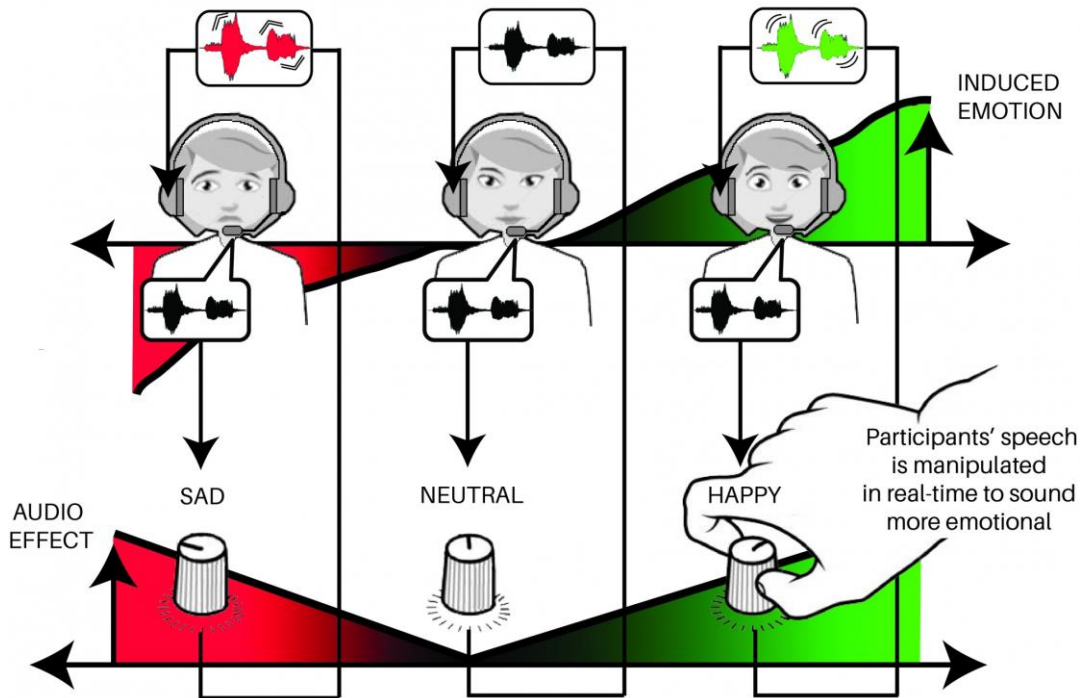
## Ejemplo 10

### Graphical Abstract

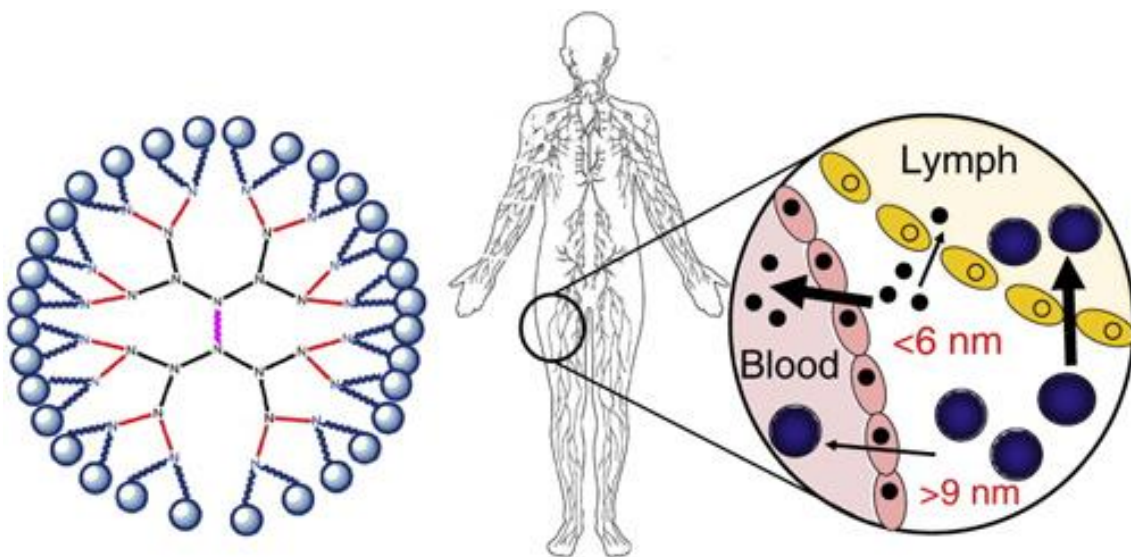


# Ejemplo 11

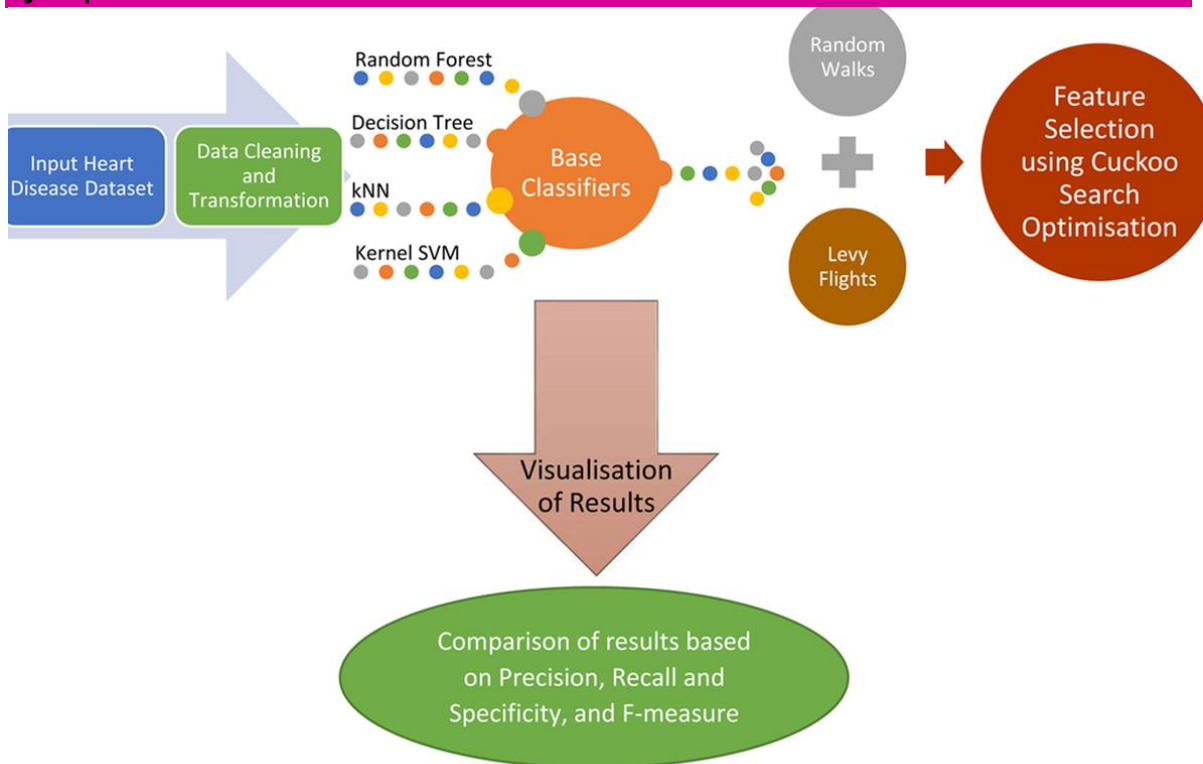
Participants remained unaware that their voice was being manipulated but their emotional state changed in congruence with the emotion portrayed in their voice



# Ejemplo 12



## Ejemplo 13



## Ejemplo 14

