

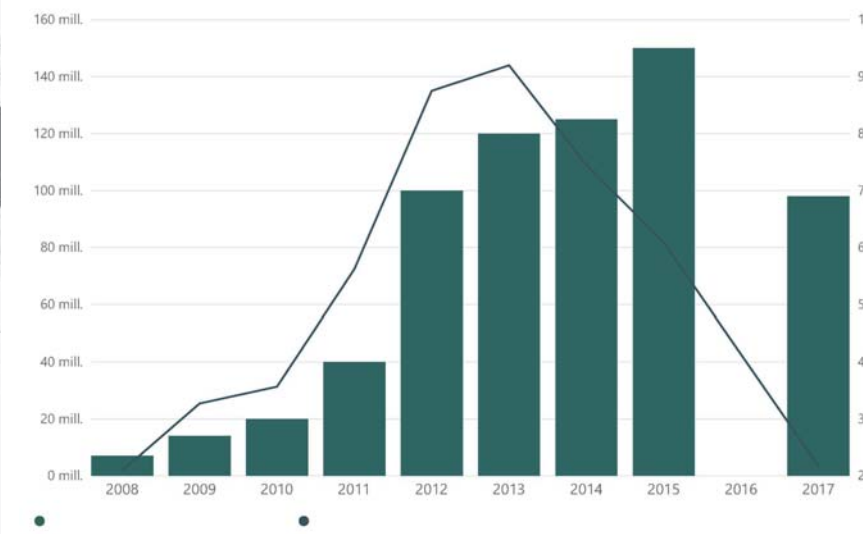
RECOPILACIÓN DE INFORMACIÓN SOBRE ORIGEN Y CONTEXTO DEL PP

El Presupuesto Participativo es un instrumento de gestión territorial a través del cual la población de un territorio define el destino de una parte de los recursos públicos. Es un proceso donde el pueblo puede discutir y decidir sobre el presupuesto y las políticas públicas, e indicar prioridades de inversión, a partir de manifestar y formular proyectos para abordarlas. Es una política pública que forma parte del circuito de políticas generadas y movilizadas desde el Sur Global en un contexto donde priman las desigualdades en favor del Norte Global.

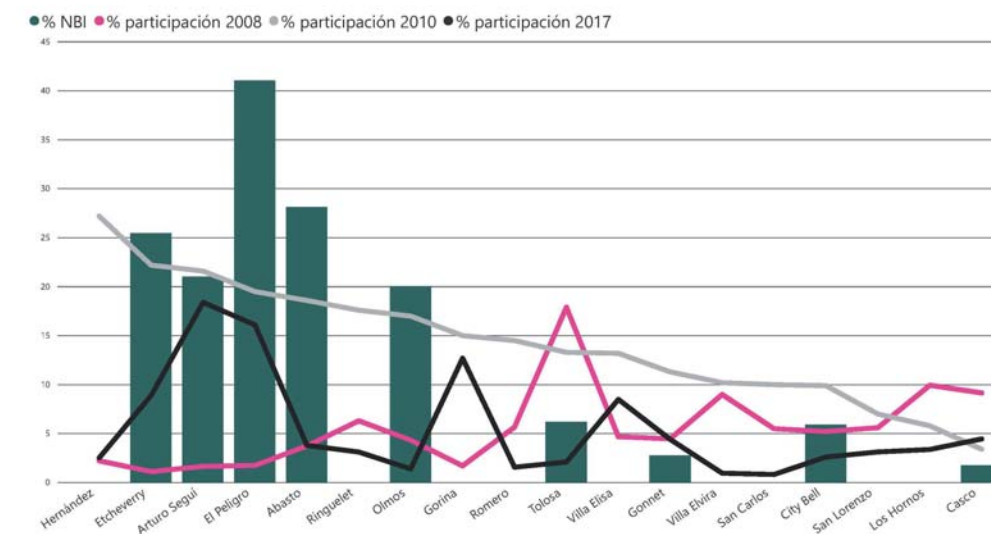


PP en el mundo.
 Fuente: Oficina - Atlas de PP (2018)

RECOPILACIÓN Y ANÁLISIS DE INFORMACIÓN SOBRE PP EN LA PLATA



Montos puesto a discusión pública en el marco del PP (2008 - 2017) en La Plata y su incidencia en el Presupuesto Global del Municipio.



Participación por Delegación Municipal en los años 2008 | 2010 | 2017 en relación al nivel de NBI del Censo 2010.

OCTUBRE - 2019
 ESTADÍA EN BELO HORIZONTE
 ESCLOA DE ARQUITETRA | UFMG

- Primeros contactos con equipos de EA | UFMG.

- Participación en Seminario sobre Presupuesto Participativo: "Cartografías de Orçamento participativo" - Grupo de Investigación Indisciplinar.

- Participación en Seminario sobre vivienda estatal en Belo Horizonte.

_ Recopilación de información sobre los diferentes procesos de Presupuesto Participativo en Belo Horizonte.

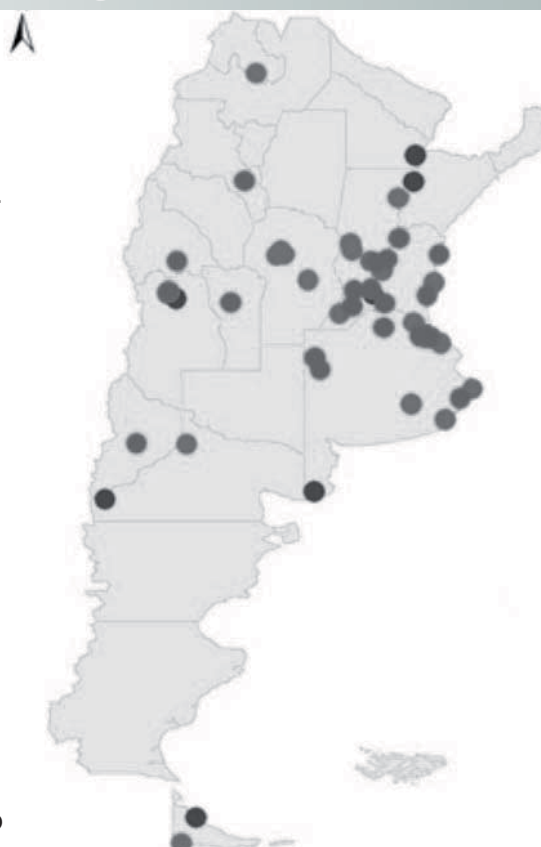
- Entrevistas a funcionarios y técnicos que participaron de los PP en Belo Horizonte.



2017 participación en eventos científicos como expositor y en organización (X CRETA - 2018 - , Jornadas por la ciudad - 2015, 2017, 2018- , ! Encuentro de Becarias y Becarios FAU -2018-)

2020 ESCRITURA TESIS DE MAESTRIA EN CIENCIAS DEL TERRITORIO FAU | UNLP

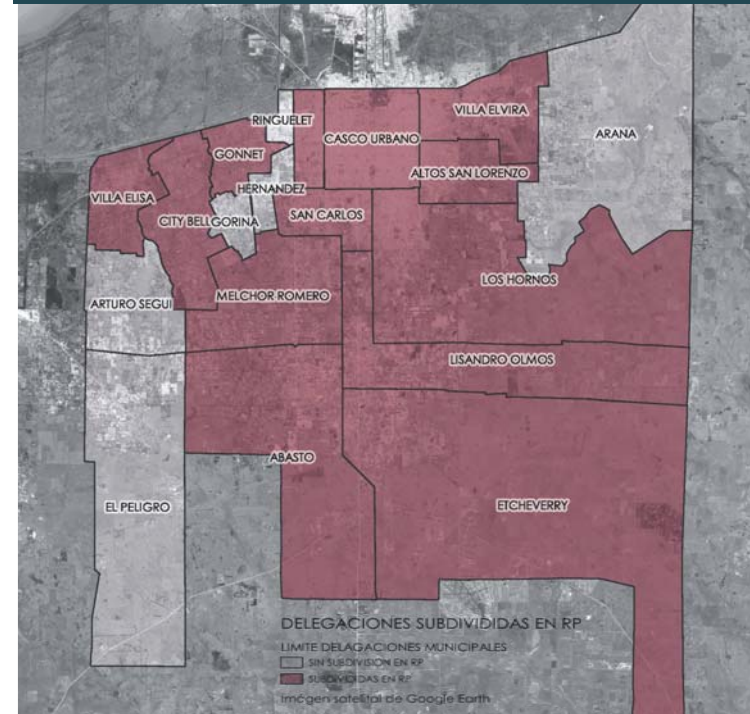
Comprender que su producción, transformación y crecimiento se da a diferentes ritmos y formas, producto de la acción de diversos actores, que es necesario incorporar en los procesos de gestión. Este trabajo recupera el camino transitado en la investigación sobre este tema en Argentina y Brasil. Se tomo como punto de partida dos dimensiones de análisis del presupuesto participativo: la territorial y la financiero - distributiva (Cabannes, 2005; Carmona y Martinez, 2016), que retoman cuestiones de la producción de la ciudad referidas a la distribución de los recursos implicados y la inclusión de diferentes barrios en el proceso. Se visualizan estos aspectos en un caso particular, la ciudad de La Plata en el período 2008 -2017.



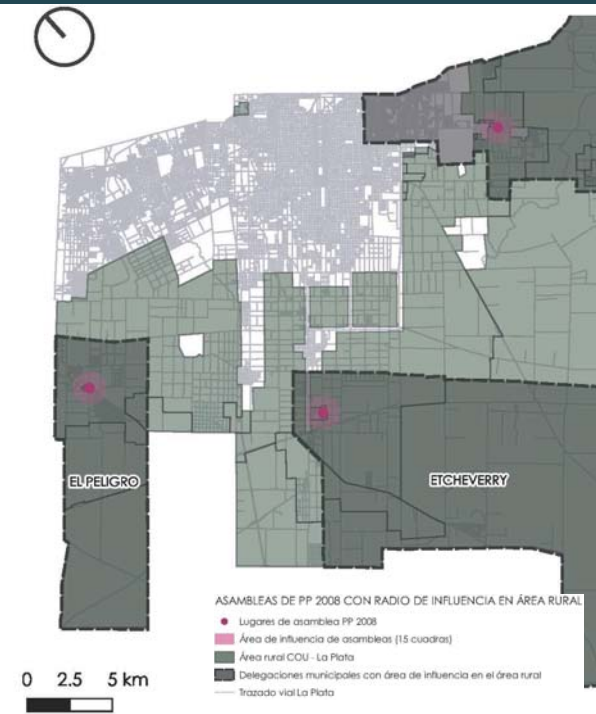
Municipios con PP en Argentina 2015.
 Fuente: Carmona y Couto (2015)

CONFORMACIÓN DE CARTOGRAFÍA SOBRE PP EN SISTEMAS DE INFORMACIÓN GEORREFERENCIADA

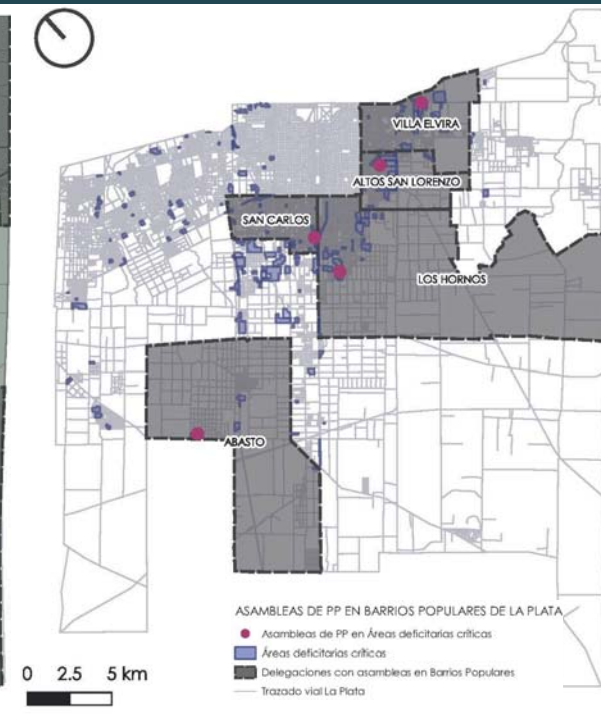
Organización en Regiones Presupuestarias de PP - Relación PP área rural - PP en Barrios Informales



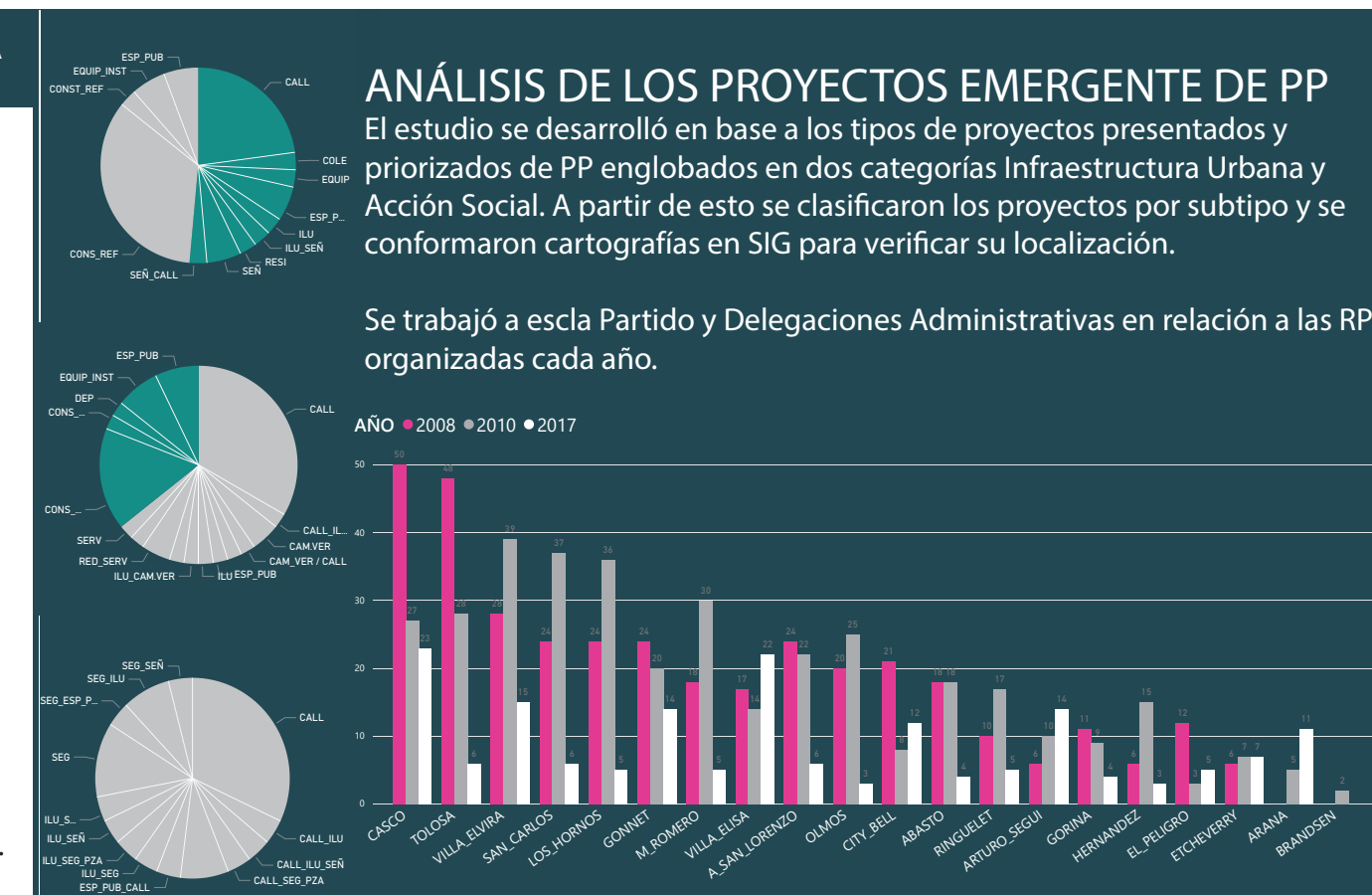
Delegaciones municipales que experimentaron cambios en su delimitación para conformar Regiones Presupuestarias de PP.



Asambleas de PP en el área rural del Partido.



Asambleas de PP en Barrios Populares del Partido.



ANÁLISIS DE LOS PROYECTOS EMERGENTE DE PP
 El estudio se desarrolló en base a los tipos de proyectos presentados y priorizados de PP englobados en dos categorías Infraestructura Urbana y Acción Social. A partir de esto se clasificaron los proyectos por subtipo y se conformaron cartografías en SIG para verificar su localización.

Se trabajó a escla Partido y Delegaciones Administrativas en relación a las RP organizadas cada año.