

## Evaluación de desempeño de una prueba serológica de Enzimo-inmunoensayo de competición en cabras vacunadas con *Brucella melitensis* REV-1 en Empedrado, Corrientes

Monzón NM<sup>1</sup>, Cipolini MF<sup>1</sup>, Martínez DE<sup>1</sup>, Espasandín AG<sup>1</sup>, Sandobal R<sup>1</sup>, Mellano JI<sup>2</sup>, Robles CA<sup>3</sup>

(1) Facultad de Ciencias Veterinarias, Universidad Nacional del Nordeste, Corrientes, Argentina.

(2) Profesional independiente, Buenos Aires, Argentina.

(3) Grupo Sanidad Animal, Instituto Nacional de Tecnología Agropecuaria, EEA Bariloche, Río Negro, Argentina.

### Objetivo/s

Evaluar el comportamiento de un test de ELISA de competición (ELISAc), en muestras de suero sanguíneo de cabras vacunadas con *B. melitensis* cepa Rev-1 por vía conjuntival y por vía subcutánea.

### Materiales y métodos

El ensayo se realizó durante un año, con 58 caprinos raza Boer de entre 3 y 6 meses de edad divididos en tres grupos (G): G1 vacunado por vía Conjuntival (foto 3), G2 vacunado por vía Subcutánea (foto 1) y G3 Testigo.

En los G1 y G2 se utilizó la vacuna REV 1 OCUREV® en una dosis de 1x10<sup>9</sup> UFC. Se extrajo sangre los días 0, 7, 14, 21, 28, 35, 42, 49, 56, 63, 75, 90, 120, 150, 180, 210, 240, 270, 300, 330 y 365 posvacunación a los 3 Grupos (foto 5). Para el ELISAc se utilizó un kit comercial de INGENASA® (fotos 5 y 6).

Los resultados fueron expresados como Porcentaje de Inhibición (PI) y el punto de corte fue de 40 PI.



### Resultados y Discusión

Se comprobó la generación de anticuerpos posvacunación en G1 y G2, mientras que G3 se mantuvo por debajo del punto de corte hasta el final del análisis. En el día 14 se registraron los picos máximos de anticuerpos con 83 PI para G1 y 88 PI para G2. Al día 150 posvacunación los promedios de anticuerpos de ambos grupos vacunados fueron menores a 40 PI, a diferencia de lo reportado por otros autores, que indican picos de anticuerpos recién a los 30 días y seronegatividad a los 8 meses posvacunación utilizando ELISAc similares. Las curvas de anticuerpos generadas en ambos grupos vacunados tuvieron un comportamiento similar durante todo el ensayo. La elevación de los títulos de anticuerpos en los 3 grupos a partir de los 180 días posvacunación se corresponden con la aplicación de la segunda dosis de una vacuna policlostridial a los caprinos en ensayo, por lo que este hecho debiera ser tenido en cuenta al momento de realizar alguna tarea de diagnóstico en animales vacunados con REV 1.

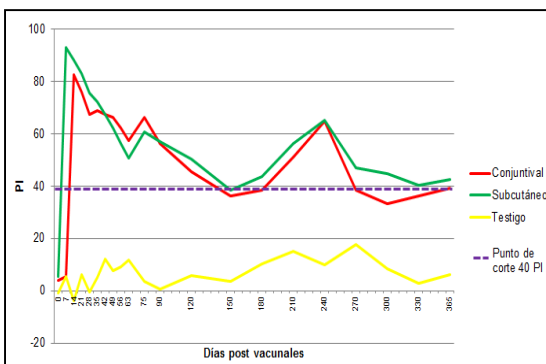


Gráfico 1. Curva de anticuerpos en 3 grupos de cabras inoculadas con *B. melitensis* cepa Rev.1, desde los 0 a los 365 días post-vacunación.

### Conclusiones

En las condiciones evaluadas, el desempeño demostrado por la técnica de ELISA de competición, se muestra como un diagnóstico serológico efectivo para determinar el estatus sanitario en animales vacunados con *B. melitensis* Rev-1, pasados los 150 días postvacunación.